



LA MAISON D'À CÔTÉ - MONT-DE- MARSAN - LANDES

LA MAISON D'À CÔTÉ - MONT-DE- MARSAN

Location de vacances pour 10 personnes à Mont-de-
Marsan - Landes

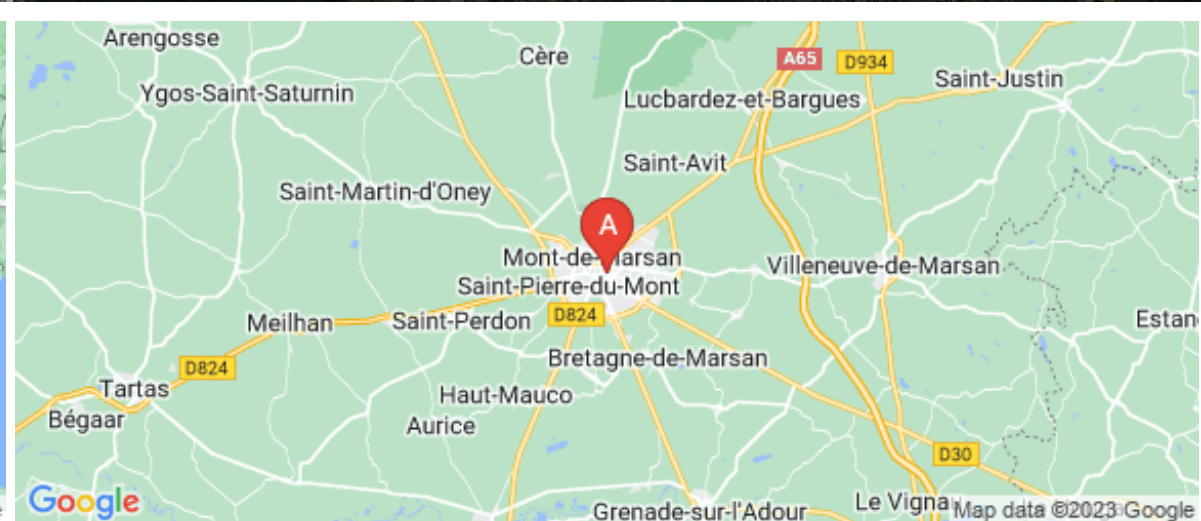
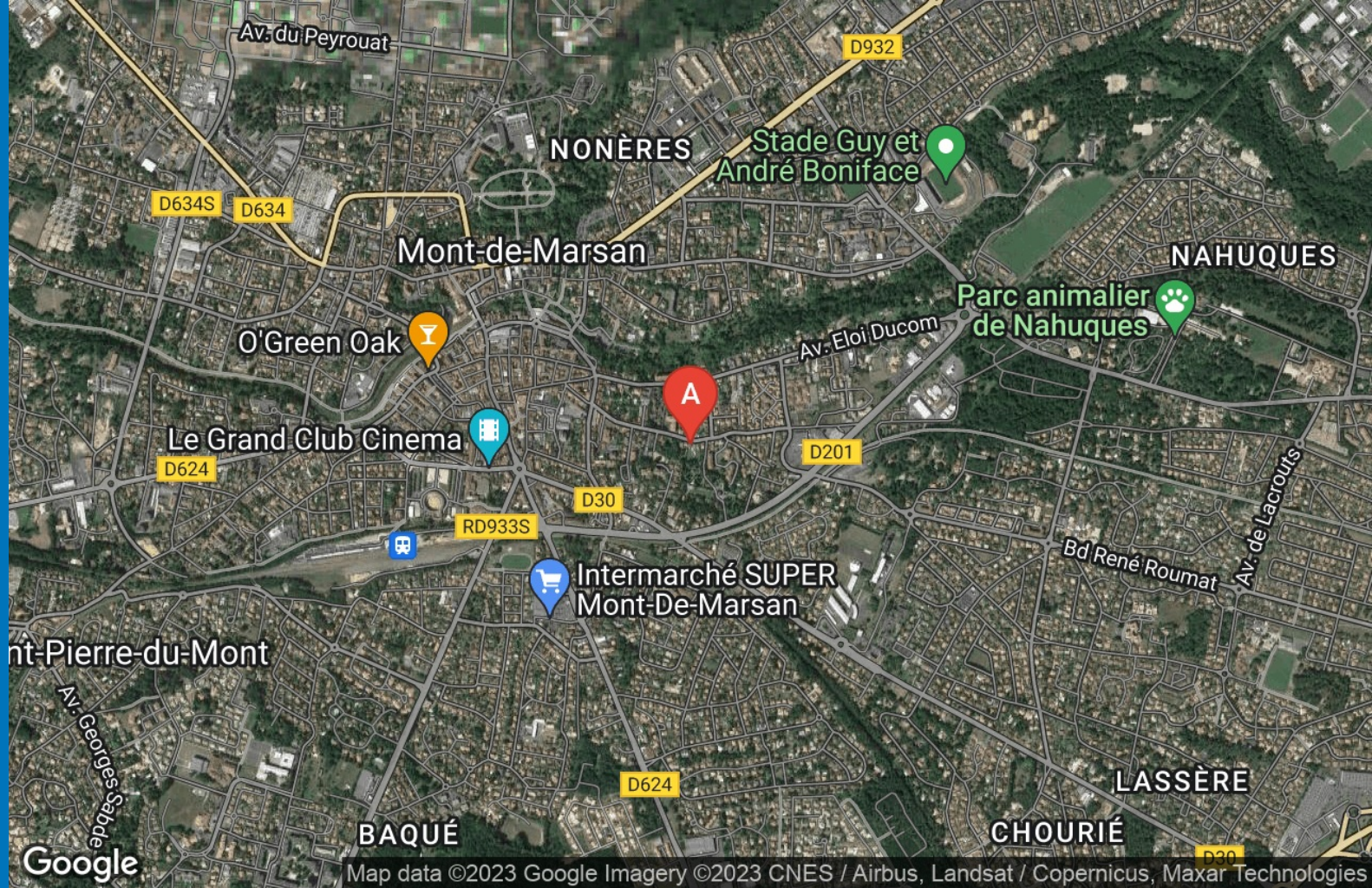
<https://lamaisondacote-montdemarsan.fr>



Cécile et Laurent SALLES

+33 6 84 13 03 69

A La Maison d'à côté - Mont-de-Marsan : 462,
rue de la Croix Blanche 40000 MONT-DE-
MARSAN





La Maison d'à côté - Mont-de-Marsan



Maison



8

personnes
(Maxi: 10 pers.)



4

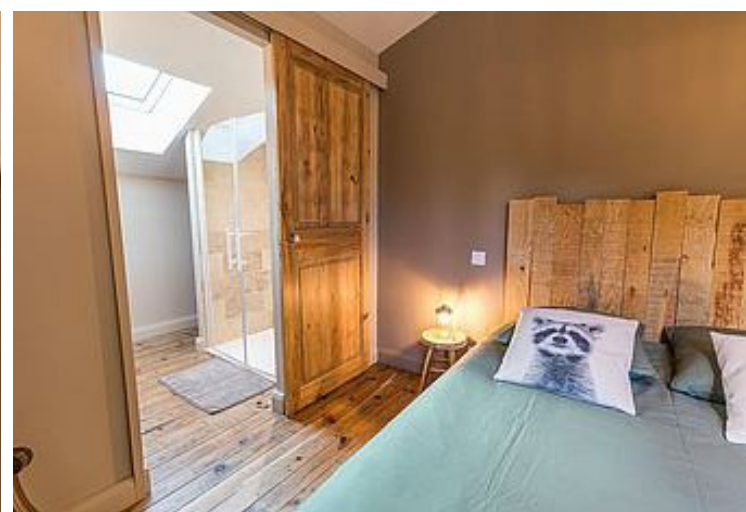
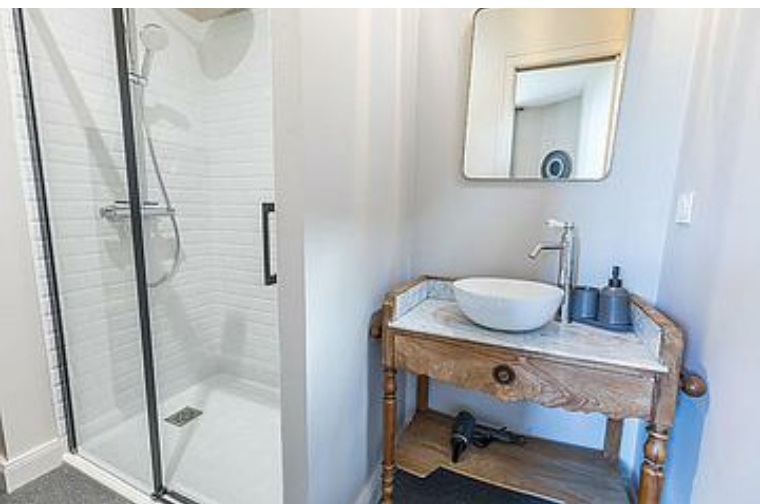
chambres



0

m²

Nous sommes ravis de vous accueillir dans cette maison des années 30, chaleureuse et charmante, totalement rénovée. La Maison d'à côté est située à côté de la notre, au coeur de Mont de Marsan, dans un quartier calme, à 5 minutes à pied des restaurants et commerces. Elle offre 4 chambres spacieuses avec 4 salles de bain et toilettes privés, et des espaces communs (cuisine, salle à manger, salon et jardin).



Pièces et équipements

<i>Chambres</i>	Chambre(s): 4 Lit(s): 0	dont lit(s) 1 pers.: 0 dont lit(s) 2 pers.: 0
<i>Salle de bains / Salle d'eau</i>	Salle de bains avec baignoire	
<i>WC</i>	WC indépendants	
<i>Cuisine</i>	Congélateur Lave vaisselle	Four à micro ondes
<i>Autres pièces</i>		
<i>Media</i>		
<i>Autres équipements</i>	Lave linge privatif	Sèche linge collectif
<i>Chauffage / AC</i>	Chauffage Climatisation	
<i>Exterieur</i>		
<i>Divers</i>		

Infos sur l'établissement

 *Communs*

 *Activités*

 *Internet*

 *Parking*

 *Services*

 *Extérieurs*

A savoir : conditions de la location

Arrivée

Départ

*Langue(s)
parlée(s)*

*Annulation/
Prépaiement/
Dépot de
garantie*

*Moyens de
paiement* Chèques bancaires et postaux Espèces

Ménage

*Draps et Linge
de maison*

*Enfants et lits
d'appoints* Lit bébé

*Animaux
domestiques* Les animaux ne sont pas admis.

Tarifs (au 18/10/23)

La Maison d'à côté - Mont-de-Marsan

Aucun tarif renseigné (contactez le propriétaire)



Le Raja

☎ +33 5 58 06 47 44# +33 6 63 11 68 85

18 Allée Brouchet

0.5 km
 📍 MONT-DE-MARSAN



SPÉCIALITÉS INDIENNES – Situé à Mont-de-Marsan, le restaurant Raja vous invite à partager une promenade culinaire dans un cadre exotique aux teintes typiques des couleurs de l'Inde. **CÔTÉ TABLE** – Dépaysement garanti. Le chef du restaurant Raja vous fera découvrir des spécialités traditionnelles, parfumées et épicées avec finesse de la cuisine indienne et pakistanaise. Parmi les suggestions : agneau tikka, poisson viandaloo, poulet tikka massala... sans oublier les desserts pour finir par une douceur. À NOTER – Pour ce voyage au pays des épices, on respecte vos papilles. Ici, vous aurez le choix entre doux ou bien pimenté. A vous de décider !



Stade Montois Canoë-Kayak

☎ +33 5 58 05 87 37# +33 6 89 02 35 86

9, place Francis Planté

🌐 <http://stade-montois.org/wp/canoe/>

0.8 km
 📍 MONT-DE-MARSAN



Pagaie, pagayons, payez. Descentes en canoë sur la Midouze, en autonomie ou accompagnées. Prenez place à bord d'un canoë et laissez-vous bercer par les courants de la Midouze au départ de Mont de Marsan. Vous voilà parti(s) pour quelques heures de sensations pures : détente, calme, observation des libellules frôlant votre embarcation...silence au cœur d'une voûte végétale pour seul plafond. Nous vous offrons une activité de plein-air inoubliable sur un cours d'eau accessible à tous. En juillet-août, descente tous les mardis depuis la cale de l'abreuvoir (centre-ville de Mont de Marsan). Des départs à 14h00 pour les parcours demi-journée et à 10h00 pour les parcours journée. Réservation à l'Office de Tourisme. Sinon, sur demande le reste de l'année.



Poun's Nature & Cie

☎ +33 5 58 71 12 96# +33 6 64 70 11 11

381, chemin de l'airial

🌐 <http://www.lepounsclub.ffe.com>

5.4 km
 📍 BRETAGNE-DE-MARSAN



A 5 minutes de Mont de Marsan, découvrez un petit coin de paradis sur un site boisé de 36 hectares. Vous y trouverez poneys et chevaux, pour des cours, du perfectionnement, des stages durant toutes les périodes de vacances scolaires, passage de galops, balades et stage avec hébergement sous tipis. Du plus petit au plus grand, des personnes diplômés vous accueilleront au sein d'un club labellisé.



Voie Verte du Marsan et de l'Armagnac

☎ +33 5 58 05 87 37# +33 5 58 45 80 90

0.9 km
 📍 MONT-DE-MARSAN



Le site de Massy est constitué d'un étang aménagé et offrant une grande variété d'activités de pleine nature : pêche, itinéraires de randonnée balisés, parcours d'orientation ou encore parcours botanique. A travers ces loisirs, c'est l'occasion de découvrir un patrimoine naturel riche. L'alternance d'habitats, passant rapidement d'aunaies marécageuses à des chênaies ou des châtaigneraies nous fait évoluer dans des ambiances forestières variées. Le secteur des étangs est lui favorable à l'observation d'oiseaux d'eau : canards colvert, cormorans ou foulques y ont élu domicile. L'accès rapide depuis le centre bourg de Gaillères ainsi que la présence d'aires de pique-nique et d'une aire de jeux pour les enfants complètent l'offre que propose ce site préservé et qui fait l'objet d'un réaménagement dans le projet du Parc Naturel Urbain du Marsan.



Etang de Massy

☎ +33 5 58 05 87 37 392

🌐 <http://www.parcnatureldumarsan.fr>

11.5 km
 📍 GAILLÈRES



Mes recommandations (suite)

À voir, à faire au Marsan

Shopping

OFFICE DE TOURISME DE MONT DE MARSAN
WWW.VISITMONTDEMARSAN.FR

MONT DE
ARSAN
TOURISME



Site des Neuf Fontaines

+33 5 58 05 87 37

Chemin du Sabia

<http://www.parcnatureldumarsan.fr>

13.8 km

📍 BOSTENS



Suite à un important effondrement de terrain au niveau du déversoir du grand étang, l'accès au site est interdit. L'accès à la fromagerie reste possible via la D932. Le site des Neuf Fontaines, réaménagé dans le cadre du Parc Naturel Urbain du Marsan, nous fait découvrir un patrimoine naturel et architectural typique des Landes de Gascogne. La réhabilitation d'un ancien arial et la construction d'une chèvrerie ont permis l'installation d'un chevrier qui propose la dégustation et la vente de ses produits sur place. Côté nature, s'est développée autour des étangs une mosaïque d'habitats naturels aujourd'hui préservés. On y trouve alternativement des herbiers aquatiques, des pelouses, des landes et plusieurs types de boisements. Cette diversité floristique favorise l'observation de nombreux animaux insolites, parmi lesquels l'emblématique Cistude d'Europe, tortue d'eau douce protégée



